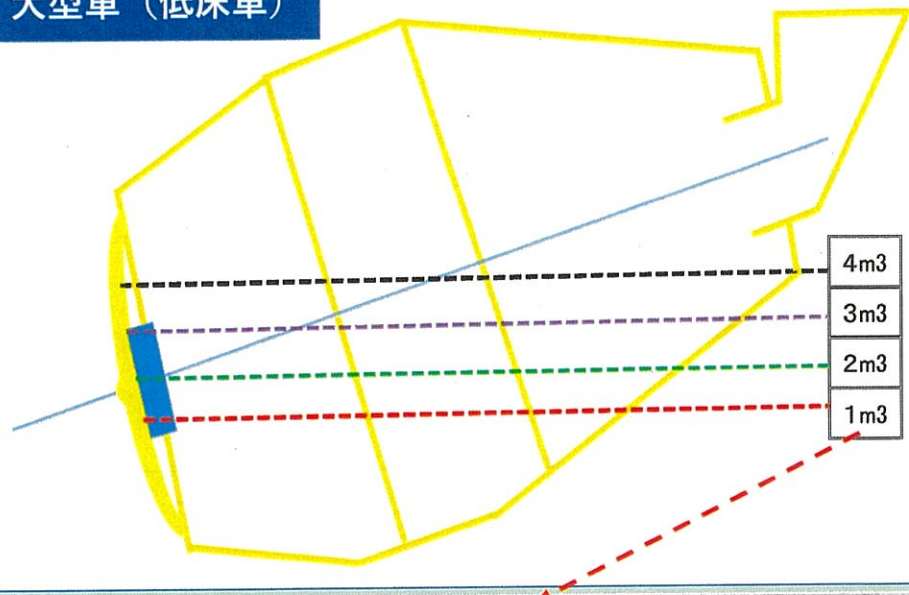




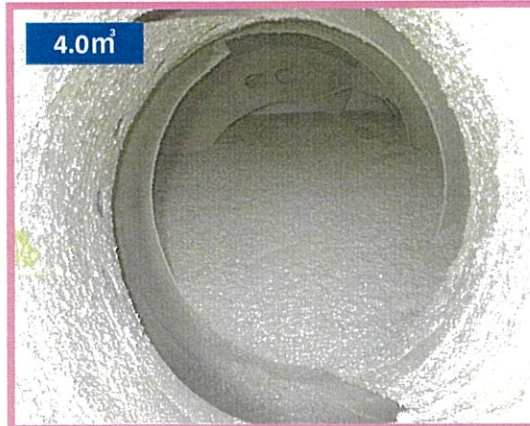
玉川生コンクリート協同組合

残コン・戻りコン残数量確認シート

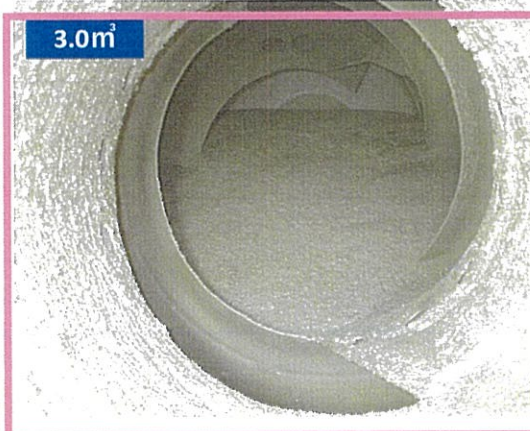
大型車（低床車）



4.0m³



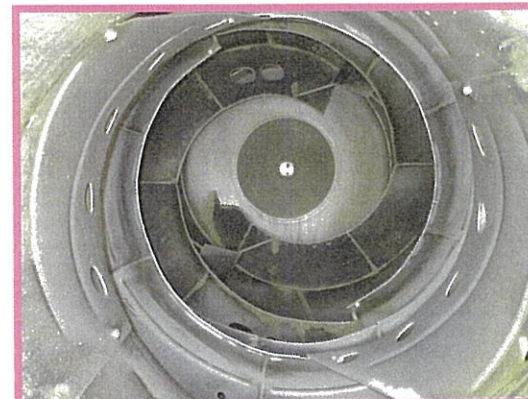
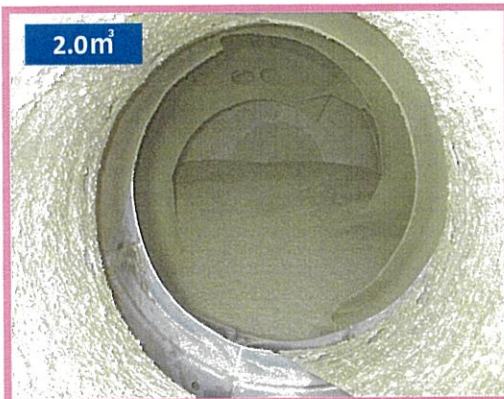
3.0m³



1.0m³



2.0m³



空ドラムの状態

運転手さんへ

1. 現場監督に、この確認シートを見せて数量確認の際に使ってください。
2. 残量は、「残コン・戻りコン確認書」シールの全量、4、3、2、1、未満の内から選んで○で囲んでください。
3. 各数字の中間の量と判断した場合は少ない方の数字を囲んでください。
4. 1m³より少ない場合は、『未満』を選んでください。
5. 数量確認は、生コン荷卸し終了時点に行ってください。
※ 現場を出る直前ではありません。

玉川生コンクリート協同組合

残コン・戻りコン確認書

全量・4・3・2・1・未満